

TRAINERS

Dott. Luca Cicchini

Psicologo, Psicoterapeuta Funzionale.

Dott.ssa Chiara Pacquola

Psicologa del Lavoro, Psicoterapeuta Funzionale. Socia S.I.F.

Dott.ssa Rita Pinetti

Psicologa, Psicoterapeuta Funzionale. Socia S.I.F.

La quota di partecipazione al Seminario è di € 60 (+IVA)

Per informazioni e adesioni:

- Dr. Luca Cicchini tel: 347.1472332
- Dr.ssa Chiara Pacquola tel: 349.6908284
- Dr.ssa Rita Pinetti tel: 347.4508913

**Il Seminario si terrà
in Via Piave 40 a Mestre (VE)
(int. "Agosto Spagnolo")**

Come raggiungere la sede del seminario:

Dalla stazione FS di Mestre: proseguire per via Piave in direzione del centro della città, fino al civico 40.

Con l'autobus: prendere il bus n° 2 e scendere in prossimità della chiesa di Via Piave .

Con la macchina dall'autostrada: prendere l'uscita della tangenziale di Via Milanese, superare il cavalcavia della Vempa e andare in direzione della stazione FS, svoltare a sx e proseguire per Via Piave fino all'altezza della chiesa, cercando parcheggio nei dintorni.

In collaborazione con

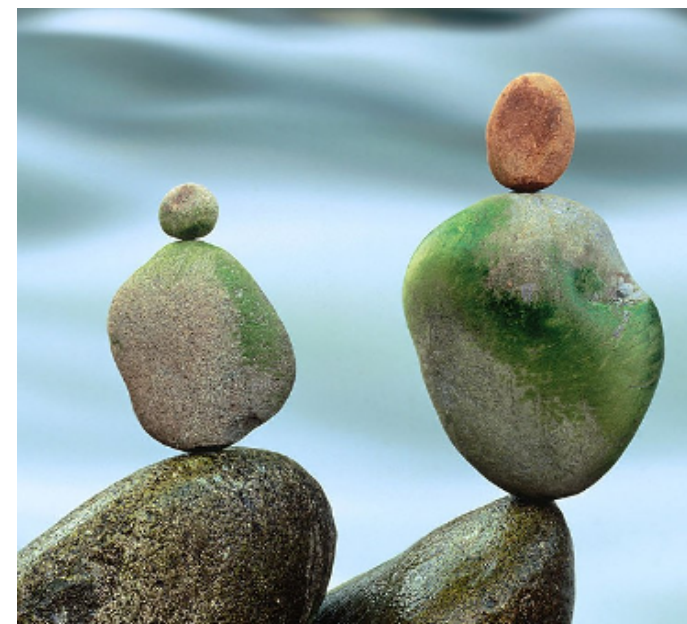
**II CENTRO DI PSICOLOGIA E PSICOTERAPIA
FUNZIONALE
Ist. SIF di Padova**

E

**S.I.F. "SOCIETÀ ITALIANA DI
PSICOTERAPIA FUNZIONALE"
S.E.F. "SCUOLA EUROPEA DI PSICOTERAPIA
FUNZIONALE"**

**SEMINARIO
TEORICO-ESPERENZIALE:**

**"CHIEDERE E DARE
APPOGGIO :
SOSTENERE L'ALTRO
E
POTERSI AFFIDARE"**



**Sabato 12 Dicembre 2009
dalle 10.00 alle 17.00
Via Piave 40, Mestre-Venezia**

“CHIEDERE E DARE APPOGGIO : SOSTENERE L’ALTRO E POTERSI AFFIDARE”

L’individuo sente di potersi appoggiare solo se ha sperimentato in maniera piena il potersi Affidare.

Il bambino si affida con fiducia all’adulto se sente che verrà Tenuto efficacemente. L’**Essere Tenuti**, se attraversato in maniera positiva, diviene una capacità che permette di ripetere l’esperienza anche nella vita adulta ritrovandone la stessa pienezza.

Appoggiarsi all’altro è anche la possibilità di lasciare i pesi e le fatiche sentendo che nella Condivisione con l’altro ci si può alleggerire.

La **Tenerezza** è l’emozione che, anche da adulti, ci permette di ricontattare il nostro essere bambini e il bisogno di essere sostenuti. La stessa emozione ci rende capaci di cogliere empaticamente la fragilità dell’altro sostenendolo e prendendocene cura.

La capacità di **Dare sostegno** trova la sua radice sia nell’essere stati Tenuti e Sostenuti che in Esperienze di Base fondamentali quali **la Consistenza, la Forza**, la capacità di andare a Prendersi l’altro

IL MODELLO TEORICO DI RIFERIMENTO

La Psicologia Funzionale (L. Rispoli, 1993) è un modello teorico clinico che guarda alla persona nella sua interezza e complessità.

L’intervento Funzionale permette di costruire un’operatività sull’intera configurazione del Sé, analizzando ed utilizzando i processi somatopsichici nella loro complessa interazione:

- il mondo affettivo e cognitivo
 - la fisiologia delle emozioni
 - i ricordi, il simbolico, l’immaginario
 - il linguaggio del corpo
- con l’obiettivo di soddisfare i Bisogni del Sé in modo integrato ed armonioso.

LA METODOLOGIA

Il lavoro di gruppo prevede momenti di esperienza pratica, di condivisione dei vissuti e di riflessione teorica sul tema.

Nel lavoro esperienziale verranno proposte tecniche Funzionali (di contatto, movimento, espressione) utili al riconoscimento e integrazione delle proprie emozioni, sensazioni e vissuti.

CONTENUTI

Il tema verrà affrontato nel corso della giornata attraverso esperienze concrete di lavoro psico-corporeo quali:

- Essere Tenuti e Tenere l’altro
- Contatto attivo come capacità di chiedere un appoggio per sé
- Sentire la propria Fragilità e la propria Consistenza nell’ appoggiarsi all’altro
- Condivisione: aprire ricordi e sensazioni legati all’esperienza di Affidarsi all’altro
- Prendere l’altro col piacere di tenerlo vicino.

DESTINATARI

Il percorso formativo è rivolto ad un massimo di 25 partecipanti, interessati ad approfondire la tematica proposta.

È necessario un abbigliamento comodo.