

Come raggiungere il Centro

Il Centro di Psicologia Funzionale - Istituto S.I.F. si trova in prossimità dell'Hotel Milano, raggiungibile dalla Stazione Ferroviaria con l'autobus n. 10, scendendo alla prima fermata di via Vicenza.

Se si viene da Padova ovest o dalla tangenziale: subito dopo il cavalcavia di Chiesanuova, si è già in Via Vicenza. Proseguire fino alla rotonda e fare inversione di marcia.



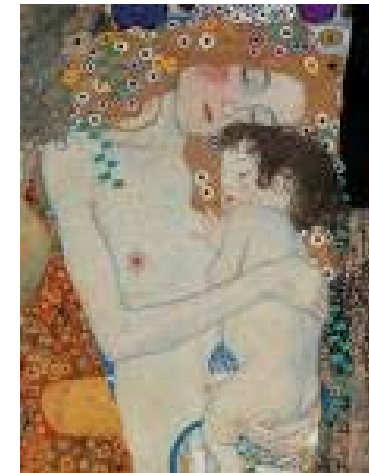
**CENTRO DI PSICOLOGIA E
PSICOTERAPIA FUNZIONALE**

Istituto S.I.F.

Presidente Dott. Giuseppe Rizzi
Vice Presidente Dott.ssa Roberta Rosin

WORKSHOP

TOCCO E MASSAGGIO INTEGRATO



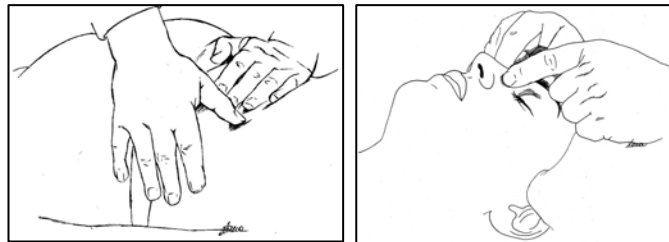
Sabato 27 e Domenica 28 giugno 2009

Via Vicenza, 12/a
35138 Padova

Tel/Fax: 049.7389287

info@psicorporea.it
www.psicorporea.it

**Sportello di ricevimento
dal lunedì al venerdì
dalle 9.00 alle 19.00**



In collaborazione con
**S.I.F. SOCIETÀ ITALIANA DI
PSICOTERAPIA FUNZIONALE**
e con la

**S.E.F. "Scuola Europea di Psicoterapia
Funzionale"**
(www.psicologiafunzionale.it)

Sede centrale Napoli
Sedi Distaccate: Padova, Firenze, Roma, Catania



Workshop

Tocco-massaggio integrato

Questo workshop teorico-esperienziale ha l'obiettivo di approfondire il tocco, tecnica utilizzata dal terapeuta Funzionale per entrare in contatto e in relazione con il proprio paziente.

Il tocco è una tecnica Funzionale attraverso la quale si interviene sulle Funzioni e sui Funzionamenti di fondo dell'individuo. In particolare aiuta lo sviluppo e il recupero di diverse Esperienze di Base del Sé come il Lasciare, il Prendersi l'altro, il Sentire, ed il Benessere (*L. Rispoli, Esperienze di Base e sviluppo del Sé, Franco Angeli, 2004*).

Il tocco ha significati diversi sulla base di quando e come viene fatto, e in quale parte del corpo. Il Workshop cercherà di approfondire, a livello teorico prima, e a livello pratico poi, questi aspetti.

Infine, verranno proposte delle tecniche di massaggio in diversi distretti corporei, facendo sì che i partecipanti possano apprendere alcune tecniche di tocco, di massaggio e di manipolazione, integrandole con l'aspetto relazionale ed emozionale.

MODELLO DI RIFERIMENTO

Il Modello Funzionale permette di costruire un'operatività che interviene sull'intera configurazione del Sé, analizzando ed utilizzando i processi somatopsichici nella loro complessa interazione: il mondo affettivo e cognitivo, la fisiologia delle emozioni, i ricordi, il simbolico, l'immaginario, il linguaggio del corpo con l'obiettivo di soddisfare i Bisogni del Sé in modo integrato ed armonioso.

DESTINATARI

Il percorso formativo è rivolto ad un massimo di 20 partecipanti, interessati ad approfondire la tematica proposta.

CONTENUTI

Parte teorica:

- Scopo del tocco
- Modalità di tocco
- Toccare i diversi distretti corporei

Parte pratica:

- Massaggi integrati in diversi distretti corporei
- Osservazione degli indicatori espressivi e fisiologici dello stato di Benessere del paziente durante il tocco
- Riflessioni su congruenze ed incongruenze riguardo gli esiti del tocco

METODOLOGIA

Il lavoro prevede un'alternarsi di parti teoriche con conseguenti parti applicative e pratiche. Dopo una breve introduzione teorica, verrà mostrata su un volontario una tecnica di massaggio integrato che verrà poi ripetuta e sperimentata a coppie dai partecipanti. Come di consuetudine ogni partecipante compilerà un questionario abituale per la rilevazione degli effetti del tocco massaggio integrato.

TRAINERS

Conduttore:

Dott. Giuseppe Rizzi, Psicologo, Psicoterapeuta S.I.F., Docente e Didatta della Scuola Europea di Psicoterapia Funzionale, Sede di Padova.

Coconduttori:

Dott. Luca Rizzi, Psicologo e Psicoterapeuta S.I.F

Gli incontri si terranno nei giorni

27 giugno 2009 ore 10.00-17.00

28 giugno 2009 ore 10.00-13.00

La quota di partecipazione al corso formativo è di € 100 + IVA e andrà versata entro il 21 giugno. Il pagamento varrà come iscrizione. Saranno ammessi al corso i primi 20 iscritti. Alla fine del corso verrà rilasciato un attestato di partecipazione. È necessario un abbigliamento comodo.