

INFORMAZIONI E ISCRIZIONI

Via Vicenza, 12/a
35138 Padova

Tel: 049.7389287
Fax: 049.723961

info@psicorporea.it
www.psicorporea.it

SEGRETERIA

dal lunedì al venerdì
ore 9.00 -19.00

*In collaborazione con la
S.I.F. "SOCIETÀ ITALIANA
DI PSICOTERAPIA FUNZIONALE"
e con la
S.E.F. "SCUOLA EUROPEA
DI PSICOTERAPIA FUNZIONALE"*

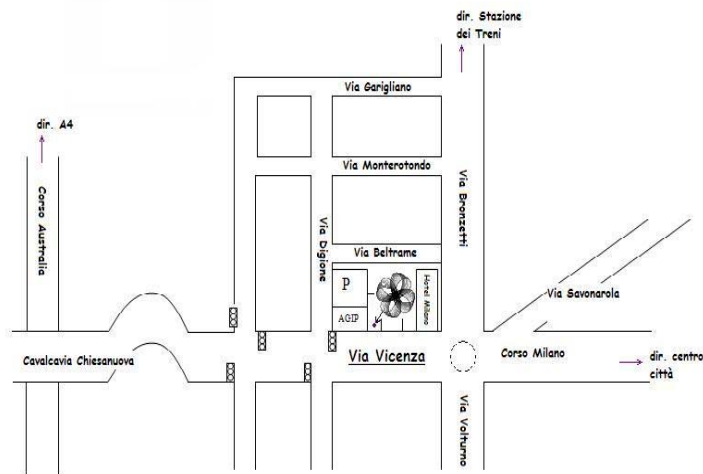
(www.psicologiafunzionale.it)

*Sede centrale Napoli
Sedi Distaccate:
Padova, Firenze, Roma, Catania*

Come raggiungere il Centro

Il Centro di Psicologia e Psicoterapia Funzionale-Istituto S.I.F. si trova in prossimità dell'Hotel Milano, raggiungibile dalla Stazione Ferroviaria con l'autobus n. 10, scendendo alla prima fermata di via Vicenza.

Se si viene da Padova ovest o dalla tangenziale: uscita "Centro, Cappella degli Scrovegni"; subito dopo il cavalcavia di Chiesanuova, si è già in Via Vicenza. Proseguire fino alla rotonda e fare inversione di marcia. La sede è in prossimità del distributore Agip.

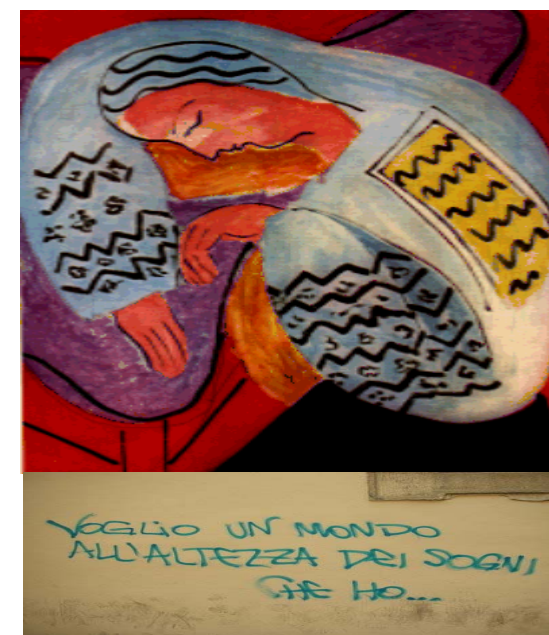


CENTRO DI PSICOLOGIA E PSICOTERAPIA FUNZIONALE
Istituto S.I.F. di Padova

*Presidente Giuseppe Rizzi
Vice-Presidente Roberta Rosin*

PROGETTARE E CONCRETIZZARE I SOGNI

Seminario teorico esperienziale



Venerdì 16 e Sabato 17 luglio 2010

PROGETTARE E CONCRETIZZARE I SOGNI

Attraverso questo seminario teorico pratico si vuole far sperimentare ai partecipanti, in maniera piena e costruttiva, la possibilità di progettare e dare concretezza ai propri desideri, alle aspirazioni ed ai sogni.

Sin da piccoli i bambini costruiscono delle fantasie su cosa vorranno essere da grandi, come si immaginano, che lavoro faranno... Anche gli adolescenti sperimentano il sognare ad occhi aperti i loro desideri. Progettare un sogno significa immaginarsi, percepirsi, rappresentare, vedersi lungo un continuum che si realizza partendo dal Sentire se stessi e Percepire il mondo affinché le fantasie e le immaginazioni possano fare i conti con la realtà. Significa un'organizzazione del Sé in cui tutte le Funzioni concorrano in modo armonico in quella direzione. Perché questo avvenga, è necessario prendere contatto con le aspirazioni più antiche, i desideri e le aspettative nella pienezza del Sé.

Affermare le idee, Decidere di andare fino in fondo, aprire spazi per i nostri progetti sono passaggi fondamentali per concretizzare. Una volta attraversate tutte queste Esperienze potremo avvalerci anche dell'Alleanza con l'altro, Portarlo dalla nostra parte, Condividere e collaborare per raggiungere la nostra realizzazione.

Con il lavoro proposto si intendono attraversare tutti i Funzionamenti che possono condurre a progettare e a concretizzare i sogni.

MODELLO DI RIFERIMENTO

Il Funzionalismo Moderno sviluppato da Luciano Rispoli nasce dalla necessità di integrare nella teoria e nella pratica psicoterapeutica le più recenti acquisizioni della ricerca scientifica sull'integrazione corpo/mente.

Il modello Funzionale pone al centro del suo interesse una particolare e rinnovata attenzione per la persona nella sua interezza. In questa visione, che non vede più in contrapposizione mente e corpo, si definisce un approccio psicoterapeutico che interviene sull'intera configurazione del Sé: piano Cognitivo, Emotivo, Fisologico e Posturale-Morfologico.

DESTINATARI

Il percorso formativo è rivolto a chi desidera approfondire il tema e sviluppare le esperienze legate ad esso.

CONTENUTI

- Conoscersi e Percepirsi attraverso i propri canali sensoriali;
- Percepire la realtà ed esplorare il mondo che ci circonda per comprenderne le risorse;
- Sperimentare la Forza e la Consistenza per realizzare i nostri obiettivi;
- Fantasticare, Desiderare, Immaginare, Scegliere, creare;
- Autoaffermarsi ed Essere tenaci per progettare e realizzare i sogni con soddisfazione;
- Scambiare con l'altro, portarlo dalla nostra parte creando alleanze.

METODOLOGIA

Il lavoro prevede tecniche che fanno riferimento alla Psicologia Funzionale: attività in gruppo ed in coppia con tecniche di contatto, di tocco e di massaggio integrato; che coinvolgono le Esperienze di Base del Sé attraverso l'espressione, il riconoscimento e l'integrazione delle proprie emozioni, sensazioni e vissuti.

TRAINER

Dott. Giuseppe Rizzi, Psicologo, Psicoterapeuta S.I.F., Docente e Didatta della Scuola Europea di Psicoterapia Funzionale, Sede di Padova.

Dott.ssa Giulia Grazioli, Psicologa.

**16 e 17 luglio 2010
dalle ore 10.00 alle ore 17.00**

ADESIONI E ISCRIZIONI

La quota di partecipazione al corso formativo è di € 100 + IVA e andrà versata nella prima giornata di corso.

È necessario un abbigliamento comodo.

L'adesione va segnalata alla segreteria del Centro di Psicologia e Psicoterapia Funzionale-Istituto S.I.F. entro il 10 Maggio 2010.