

# COME RIUSCIRE A NON DIPENDERE DALL'AMORE

Questo workshop teorico-esperienziale è centrato sull'esplorazione e l'attraversamento delle Esperienze dell'Amore, Assertività, Controllo e Autonomia. L'Amore può essere definito quella capacità di ricevere piacere nel dare qualcosa di Sé all'altro. L'eccessiva attenzione ai bisogni altrui può provocare preoccupazioni crescenti, fantasie negative che divengono sempre più pervasive ed inarrestabili alterando l'Esperienza del Darsi connessa all'amare.

La paura di essere sbagliate, inadeguate, incompetenti può portare alcune persone ad una bassa valutazione del proprio valore e della propria efficacia, spingendole a rimanere fuse con delle fantasie rispetto alla persona amata. Questa fusione o fissazione tende a far perdere il senso di realtà, in una forma di sottomissione all'altro.

Anche sentimenti di solitudine come "non troverò nessun altro", "non sono in grado di sostenere una relazione" "mia figlia non sarebbe d'accordo", "senza un compagno sono incompleta", bloccano alcune persone nel perseguire i propri valori perdendo la loro capacità di scelta, invischiandole in una continua ricerca di consigli e rassicurazioni.

Per riprendere la strada della propria vita viene indispensabile individuare le cose importanti per noi: contattare i propri bisogni, difendere i propri diritti, chiedendo ciò che vogliamo e dire di no se è il caso. Costruire in questo modo il ponte dell'Autonomia.

## RIFERIMENTI TEORICI

Il Funzionalismo Moderno, sulla cui epistemologia si basa il costrutto clinico della Scuola Europea di Formazione in Psicoterapia Funzionale, nasce dalla necessità di integrare nella teoria e nella pratica psicoterapeutica le più recenti acquisizioni della ricerca scientifica sull'integrazione del Sé.

Il Neofunzionalismo, con un approccio olistico, si concentra su Funzionamenti che appartengono ad ogni essere vivente umano e che sono spesso visibili anche in specie animali. Infatti, la Forza, la capacità di Percepire ed Esplorare, il Sentirsi, il Contatto, sono Funzionamenti riconoscibili ed individuabili non solo nella razza umana, ma anche in molte specie animali. Ogni Funzionamento di fondo consolidato nelle Esperienze di Base, è predisposto da un preciso quadro di Funzioni, che si vanno a considerare ed a modificare nella pratica psicoterapeutica.

Le Funzioni si modulano affinché l'organismo possa esprimere ciascuno dei suoi Funzionamenti in precise Esperienze di Base nel modo più ampio possibile.

## METODOLOGIA

Il lavoro prevede l'essere guidati in esperienze pratiche psicocorporee che consentono l'apprendimento tecnico e la crescita personale sul tema proposto. I vissuti potranno essere raccolti e condivisi in gruppo, permettendo una riflessione sia personale sia teorica. Le tecniche utilizzate fanno riferimento alla matrice della Psicologia Funzionale e prevedono attività in gruppo ed in coppia con tecniche psicocorporee, di tocco e contatto. Il lavoro attraverso le Esperienze permette ai partecipanti di sperimentarsi in prima persona e di riconoscere e integrare le proprie emozioni, sensazioni e vissuti.

## OBIETTIVI

- Sentire il valore di Sé di fronte alla difficoltà della scelta del partner
- Recuperare la Forza per condurre il movimento fino al raggiungimento dell'obiettivo
- Stare bene con se stessi, senza la costante presenza dell'altro
- Sperimentare l'Amore attraverso le sfumature del contatto con il tocco
- Abbandonare il Controllo della manipolazione abbracciando le emozioni

## DOCENTI

**L. Rizzi**, Psicologo, Psicoterapeuta, socio S.I.F.

## DESTINATARI

Il percorso formativo è rivolto a tutti coloro, inclusi studenti e specializzandi, che intendono sviluppare capacità personali attraverso esperienze pratiche che approfondiscono il tema proposto.

## ADESIONI E ISCRIZIONI

**La quota di partecipazione al corso formativo è di euro 100 + IVA ed andrà versata nella prima giornata di corso. L'adesione va segnalata alla segreteria dell'Ass. Centro di Psicologia e Psicoterapia Funzionale – Istituto S.I.F. di Padova entro il 14 luglio 2015. L'iscrizione può avvenire via telefonica, o inviando il modulo retro stampato via e-mail o fax.**

**SI PREGA DI INDOSSARE UN ABBIGLIAMENTO COMODO**

**(es. tuta e calzini)**

## SCHEMA DI ISCRIZIONE

\*Nome.....  
\*Cognome.....  
\*Data di nascita.....  
\*Luogo di nascita.....

\*Residenza: via.....n.....  
CAP.....Città.....Provincia.....

Domicilio (se diverso dalla residenza):  
via.....n.....  
CAP.....Città.....Provincia.....

\*Professione.....  
\*Ente di appartenenza.....

\*P.iva.....  
\*C.F.....

E-mail.....  
Cell.....

Richiedo i crediti ECM:  SI/NO

Sono interessato a ricevere informazioni sulle attività  
del Centro:  SI/NO  
In allegato invio copia della ricevuta del bonifico bancario

Autorizzo al trattamento dei miei dati, Ai sensi del  
**D.Lgs. n.196/2003**

Padova, il .....

Firma.....

**Associazione**  
Centro di Psicologia e Psicoterapia  
**Funzionale-Istituto S.I.F. di Padova**  
Via Vicenza, 12/a  
35138 Padova

Per informazioni  
contattare lo Sportello informativo:  
dal lunedì al venerdì dalle 9:00 alle 19:00

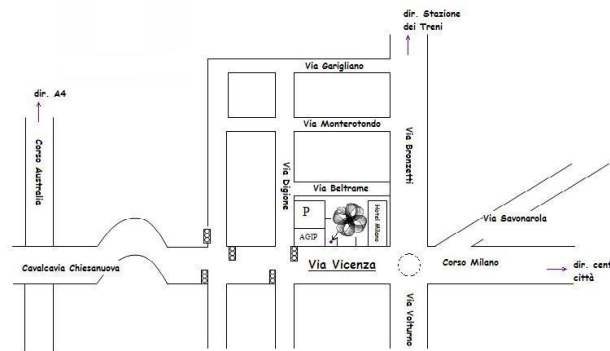
Tel: 049.7389287  
Fax: 049.723961

[info@psicoterapiafunzionale.it](mailto:info@psicoterapiafunzionale.it)  
[www.psicoterapiafunzionale.it](http://www.psicoterapiafunzionale.it)

### Come raggiungere il Centro

Il Centro di Psicologia e Psicoterapia Funzionale si trova in  
prossimità dell'Hotel Milano raggiungibile **dalla Stazione  
Ferroviaria** con l'autobus n.10 scendendo alla prima fermata  
di via Vicenza.

**Se si arriva in auto da Padova ovesto dalla tangenziale**, subito  
dopo il cavalcavia di Chiesanuova, ci si trova già in Via  
Vicenza. Proseguire fino alla rotonda e fare inversione di  
marcia.



In collaborazione con la  
S.I.F. "SOCIETÀ ITALIANA DI  
PSICOTERAPIA FUNZIONALE"  
e con la  
S.E.F. "SCUOLA EUROPEA DI PSICOTERAPIA  
FUNZIONALE"  
Sedi: Padova, Napoli, Firenze, Roma, Catania

([www.psicologiafunzionale.it](http://www.psicologiafunzionale.it))



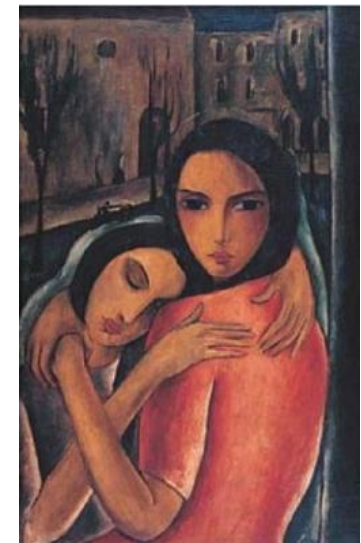
Associazione

**CENTRO DI PSICOLOGIA E PSICOTERAPIA FUNZIONALE**

**Istituto S.I.F. di Padova**

Presidente: Dott. Giuseppe Rizzi  
Vicepresidente: Dott.ssa Roberta Rosin

# COME RIUSCIRE A NON DIPENDERE DALL'AMORE



**16 – 17 LUGLIO 2015**  
**DALLE ORE 10.00 ALLE ORE 17.30**